

Nem og sikker sundhedstest.

FORHOLDSREGLER

- 1) Læs brugsanvisningen omhyggeligt inden du tager testen. Testen kan kun fortolkes hvis instruktionerne er nøje overholdt.
- 2) Opbevares utilgængeligt for børn.
- 3) Tag ikke testen hvis datoen er overskredet, eller hvis aluminiumsposen er beskadiget.
- 4) Overhold tid, blod og fortynder anvísninger.
- 5) Opbevares ved +4°C og +30°C. Må ikke fryses.
- 6) Kasseres efter brug. Testen kan kun bruges én gang.
- 7) Kun til udvendig brug. MÅ IKKE INDTAGES.
- 8) Denne test er udelukkende til *in-vitro* diagnostisk selvtest brug.
- 9) Alle komponenterne kan smides ud efter brug.

REF 11084R

Producent:
HEALTHY EUROPE s.r.l.
Via Ariosto 21 20091 Bresso (MI) - ITALY
VEDA.LAB. 
Rue de l'Expansion
ZAT du Londeau
CERISE - B.P. 181
61006 Alençon Cedex -
FRANCE

www.primahometest.com

Distributør:
B&B DISTRIBUTION APS.
1358 København K

www.prima-test.dk

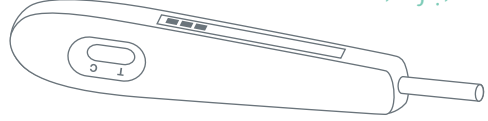
Registered trademarks in European Union

11021R_ifu_1.0/02

INDHOLD

PAKKEN INDEHOLDER ALT DET NØDVENDIGE FOR AT UDFØRE 2 FSH TESTS:

- 2 stk. forseglede aluminium poser indeholdende:



- 1 stk. anti-fugtpose

- 1 stk. testenhed

- 1 stk. brugsanvisning

- * Læs brugsanvisningen omhyggeligt inden brug.
- * Åben først aluminiumsposen når du er klar til at tage testen.
- * Anti-fugtposen skal ikke bruges.

FSH HORMONET OG MENOPAUSE

Overgangsalderen også kaldet menopausen er forårsaget af ændring af hormonbalancen i kvindens krop. Denne ændring forekommer når kvinden nærmer sig de 45 år. Tydelige tegn kan observeres omkring 55 års alderen. Det at menstruationscyklussen bliver uregelmæssig, er den tidligste indikator på overgangsalderen. Det follikel stimulerende hormon (FSH) er et hormon, hvis værdi stiger i overgangsalderen. Menopausetesten kan påvise FSH i urinen, når koncentrationen når en værdi på 25 mIU/mL eller derover.

MENOPAUSETEST - FSH

Nem og sikker hjemmetest der sporer Follikel Stimulerende Hormon – FSH i urinen

 **PRIMA**[®]
HOME TEST

BRUGSANVISNING

FREM GANGSMÅDE

1) Testmaterialet fjernes fra den beskyttende indpakning. Anti-fugtposen skal smides ud.

2) Skub den blå tap i pilens retning, for at frembringe den absorberende spids. Fig. A
Vend testenheden således at siden uden aflæsningsvinduet vender mod dig og den absorberende spids peger nedad.

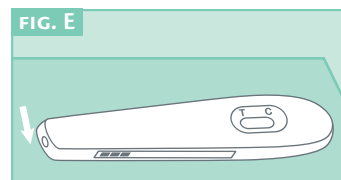
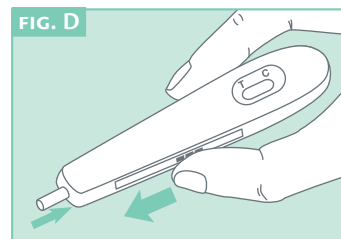
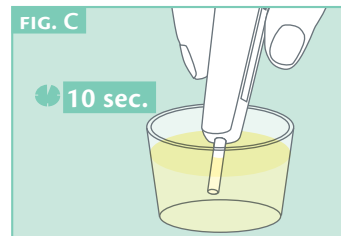
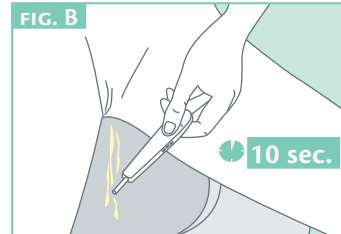
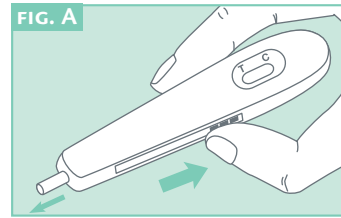
3) Hold den absorberende spids direkte under din urinstråle i minimum 10 sekunder. - FIG. B

N.B.: Vær opmærksom på at urinen ikke trænger ind i aflæsningsvinduet.

Hvis du foretrækker det, er det muligt at samle urinen i en ren kop eller bæger, og herefter dyppe den absorberende spids i urinen i 10 sekunder, således at spidsen er gennemvædet. - FIG. C

4) **Vigtigt:** Skub nu den blå tap tilbage i pilens retning. For at bringe den absorberende spids ind i enheden. Urinen kommer her i kontakt med bestemte reagenser, som udfører testen. - FIG. D

5) Placer testenheden på et tørt og fladt underlag, med aflæsningsvinduet (test og kontrol) opad. **Kontrollér at den absorberende spids er forblevet inde i enheden.** - FIG. E



LÆSNING AF RESULTATET

**LÆS RESULTATET EFTER 10 MINUTTER.
LÆS IKKE RESULTATET EFTER 15 MINUTTER.**

For at forstå resultatet er det nødvendigt at sammenligne farven af FSH stregen, med farven på kontrolstregen.

POSITIVT RESULTAT

Resultatet er positivt hvis FSH stregen er mørkere/kraftigere end kontrol stregen (C). Dette resultat betyder at FSH niveauet er lig med, eller højere, end 25 mIU/mL. I dette tilfælde skal der foretages en ny test inden for 5-7 dage, da FSH koncentrationen kan variere i menstruationscyklussen. Hvis den anden test ligeledes er positiv, er du sandsynligvis i overgangsalderen, og bør kontakte din gynækolog.

NEGATIVT RESULTAT

Resultatet er negativt hvis kontrolstregen (C) er mørkere/kraftigere end FSH stregen (T). Dette resultat betyder at FSH koncentrationen er under 25 mIU/mL, og du er sandsynligvis ikke kommet i overgangsalderen. Det er dog vigtigt at være opmærksom på, at der i nogle tilfælde slet ikke forekommer nogen FSH-streg (T).

UGYLDIGT RESULTAT

Når der ikke forekommer en streg under kontrol (C), er det ikke muligt at tolke på testen, som må betragtes som ugyldig. I dette tilfælde anbefales det at tage testen om, med et nyt testsæt, og en ny urinprøve.

De mest sandsynlige årsager til ugyldigt testresultat:

a) Den blå tap er ikke ført korrekt tilbage i testenheden, og den absorberende spids kommer ikke i kontakt med den reaktive strimmel.

b) Den absorberende strimmel er for våd.

F.A.Q. - SPØRGSMÅL OG SVAR

HVORDAN VIRKER FSH-TESTEN?

Hos kvinder varer den gennemsnitligt hormonelle cyklus i 28 dage. FSH (Follikel Stimulerende Hormon) udskillelse fremkalder follikel modning, og LH (Luteiniserende Hormon) udskillelse fremkalder ægløsning. Bestemmelsen af FSH og LH koncentrationen indikerer omfanget af de amenorré og anovulatorisk cyklusser. Overgangsalderen begynder som gennemsnit i alderen 51 år, eller mellem 45-55 år, alt afhængig af den enkelte kvinde.

Overgangsalderen skyldes signifikante ændringer i hormonbalancen. Uregelmæssig varighed af menstruationscyklussen, er ofte det første tegn på en startende overgangsalder. Andre symptomer på overgangsalderen kan være, hedeure, søvnløshed, hjertebanken, sår i munden, tandkødsbetændelse, hårtab, tør vagina, knogleskørhed, kuldegysninger eller overdrevne svedeture. Menopausetesten er en test, der bestemmer koncentrationen af FSH i



10 min.



urinen, som indikator for overgangsalderen.

HVORNÅR BØR TESTEN TAGES?

Testen kan tages på alle tidspunkter af menstruationscyklussen. **HVORNÅR ER DET BEDSTE TIDSPUNKT AT TAGE TESTEN PÅ?**

Testen kan tages på alle tidspunkter af dagen, dog indeholder morgenurinen den største mængde af FSH, og giver derfor det bedste resultat.

KAN RESULTATET VÆRE UPRÆCIST?

Testresultatet er præcist så længe instruktionen er nøje fulgt.

Testen kan dog være upræcist hvis testenheden har været våd inden testen tages. Desuden kan overgangsalderstesten være ekstraordinær misvisende (positivt resultatet for en ung kvinde). I tilfældet af et uventet eller modstridende resultat, anbefales det at du opsøger din egen læge, da visse helbredsproblemer kan skyldes det upræcise resultat.

JEG EFTERLØD DEN ABSORBERENDE SPIDS I URINEN I MERE END 10 SEKUNDER, FÅR JEG STADIG ET KORREKT RESULTAT?

Ja, et par sekunder for meget påvirker ikke resultatet.

JEG EFTERLØD DEN ABSORBERENDE SPIDS I URINEN I MINDRE END 5 SEKUNDER, FÅR JEG STADIG ET KORREKT RESULTAT?

Nej, urinprøven udgør ikke en tilstrækkelig mængde.

HVAD SKAL JEG GØRE HVIS RESULTATET ER POSITIVT?

Hvis resultatet af den første prøve er positivt, skal du tage en til test, indenfor de 5-7 efterfølgende dage. Hvis du ligeledes i test nummer to, opnår et positivt resultat, er FSH koncentrationen i urinen forhøjet, og kan dermed indikere at du er kommet i overgangsalderen, og du bør tage kontakt til din læge eller gynækolog.

HVAD SKAL GØRE HVIS RESULTATET ER NEGATIVT?

Hvis resultatet er negativt betyder det, at FSH koncentrationen er mindre end 25 mIU/mL, hvilket betyder at du ikke er kommet i overgangsalderen. Dog skal du, hvis symptomerne fortsætter, tage en ny test efter 40-60 dage, eller tage kontakt til din læge eller gynækolog.

BØR TESTEN BRUGES PRÆVENTIVT?

Nej, testen er ikke konstrueret til dette formål, og kan derfor ikke bruges som sådan.

PÅVIRKER DET RESULTATET HVIS JEG AFBRYDER MIN HORMONELLE PRÆVENTION (P-PILLER)?

Hvis du bruger prævention, og du netop har afbrudt det, er der mulighed for at det påvirker din cyklus, som kan blive uregelmæssig i en periode, og i sidste ende kan påvirke resultatet. Det anbefales derfor, at du venter 2 cyklusser før du tager overgangsalderstesten.

JEG HAR NÅET EN ALDER TÆT PÅ OVERGANGSALDEREN. JEG HAR TAGET TESTEN SOM VAR POSITIV, MEN MIN MENSTRUATIONSCYKLUS ER STADIG STABIL. HVORFOR?

En positiv test indikerer at FSH koncentrationen er lig med eller højere end 25 mIU/mL, hvilket betyder at du muligvis er i overgangsalder-processen. Overgangsalderen er defineret af ophør af den regelmæssige menstruationscyklus, over en 12 måneders periode. Disse biologiske forandringer i en kvindes liv indledes før eller senere, og kaldes peri-overgangsalder fase. Derfor kan resultatet være positivt, alt imens din menstruationscyklus er stabil. Dette betyder, at du er i peri-overgangsalder fasen.

HVOR PRÆCIS ER OVERGANGSALDERTESTEN?

Evalueringsrapporter viser testens nøjagtighed er 92,8 %.

SYMBOLER

In vitro diagnostisk udstyr

Læs instruktioner før brug

Opbevar mellem +4°C og +30°C

Udløbsdato (sidste dag i måneden)

Må ikke genbruges

List nummer

Lot nummer

Ansvarlig producent



0483