

### ALCOSCAN ALP-1

ALCOSCAN ALP-1 er sertifisert og godkjent i henhold til European Standard EN15964:2011 til profesjonelt bruk.

Produsent: Sentech Korea Corp.

Importør/distributør/: Test Helsen AS

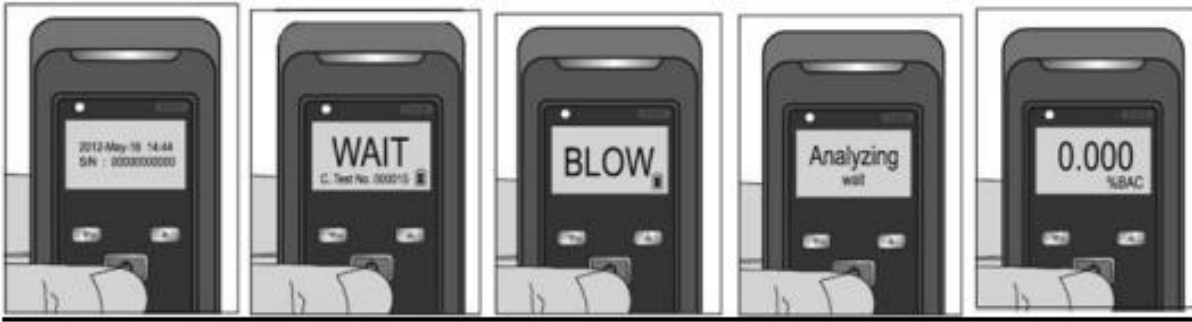
#### Spesifikasjoner:

- Visning av B.A.C:	0.000 ~ 4.000 ‰ 0.000 ~ 0.400%BAC 0.000 ~ 2.000 mg/l BrAC 0.000 ~ 4.000 g/l 0~200µg/100m 0~2000µg/l
Oppvarmingstid:	5 sek – 2 min
Responstid:	Innen 10 sek ved 0.400 mg/l BrAC
Arbeidstemperatur:	Ved måling (-5°C ~ 40°C). Oppbevaring g ( -10°C ~ 50°C)
Sensor:	Fuel Cell sensor (Brenselscellesensor)
Kalibrering:	Skifte av ferdigkalibrert sensor eller kalibrering hos importør
Munnstykker:	MP1
Strøm:	Batterier. 2 stk 1.5V AA Alkaline batterier.
Batteriskifte:	Etter ca 3000 målinger
Størrelse:	133mm x 64mm x 33mm
Hukommelse:	500 målinger

#### Service:

Kalibrering eller skifte av ferdigkalibrert sensor bør gjøres etter 1000 tester, eller etter 9 mnd. Ny sensor kan kjøpes hos Test Helsen AS.

#### Hvordan bruke alkometeret:



1. Trykk på «power» knappen.
2. Vent til det står «blow» på skjermen.
3. Blås i munnstykket i ca 3 sek inntil lyden forsvinner.
4. Enheten analyserer resultatet, og resultatet vises i ca 15 sek.
5. Ønsker du å gjøre ny måling trykker du på «power» på nytt. Enheten slår seg av automatisk etter 15 sekunder.

#### **Forhåndsregler ved bruk av alkometer:**

- Vent 20 min etter inntak av mat eller alkohol før måling gjøres.
- Vent 5 min etter røyking
- Ikke blås røyk eller munnvann i munnstykket, da sensor kan ta skade av dette.
- Målinger er veiledende og kan ikke med 100% sikkerhet brukes som grunnlag for om du kan kjøre motorkjøretøy.
- Når det står «bAt» i displayet skal batterier byttes. Bruk kun vanlige alkaline batterier.
- Alkometeret husker de 500 siste målingene. Eldre målinger slettes automatisk.

#### **Innhold:**

1x ALP, 5x munnstykker, håndleddssor, MAX30 CD, USB kabel til PC, 2x batterier, manual, Kvik Målingsmunnstykke.

Tilbehørsmuligheter som IKKE er inkludert i pakken: Printer, Bluetooth.