


Nem og sikker sundhedstest.

FORHOLDSREGLER

- 1) Læs brugsanvisningen omhyggeligt inden du tager testen. Testen kan kun fortolkes hvis instruktionerne er nøje overholdt.
- 2) Opbevares utilgængeligt for børn.
- 3) Tag ikke testen hvis datoen er overskredet, eller hvis posen er beskadiget.
- 4) Overhold tid, blod og fortynder begrænsningerne.
- 5) Opbevares ved +4°C og +30°C. Må ikke fryses.
- 6) Kasseret efter brug. Testen kan kun bruges én gang.
- 7) Kun til udvendig brug. MÅ IKKE INDTAGES.
- 8) Denne test er udelukkende til in-vitro diagnostisk selvtest brug.
- 9) Alle komponenterne kan smides ud efter brug.

REF 21084R

Producent:
HEALTHY EUROPE s.r.l.
Via Ariosto 21 20091 Bresso (MI) - ITALY

VEDA.LAB. 
Rue de l'Expansion
ZAT du Londeau
CERISE - B.P. 181
61006 Alençon Cedex -
FRANCE

www.primahometest.com

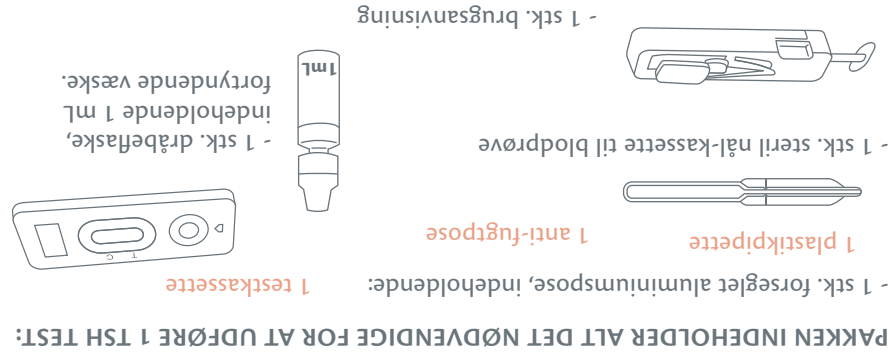
Distributør:
B&B DISTRIBUTION APS.
1358 København K

www.prima-test.dk

Registered trademarks

AN006BTSHA02E

21084R_ifu_1_1/02



- * Ikke vedlagt materiale: Vat og alkohol.
- * Åben først det beskyttende etui når du er klar til at bruge testen.
- * Anti-fugtposen skal ikke bruges.

 **PRIMA**[®]
HOME TEST

THYROID – TSH TEST

Nem og sikker hjemmetest der sporer det Thyroid Stimulerende Hormon – TSH i blodet

BRUGSANVISNING

Thyroid lidelse er en af de mest udbredte medicinske lidelser i verden, specielt for kvinder, med en stigende rate af befolkningen som lider underproduktion af thyroid (hypothyroidisme), som kan ned sætte stofskiftet. Symptomerne af hypothyroidisme kan være træthed, apatisk, øget vægt, tør hud, glemssomhed, depression, kulde fornemmelser og varig forstoppelse såvel som menstruations uregelmæssigheder hos kvinder. Det thyroid stimulerende hormon (TSH), som udskilles fra hypofysen, regulerer og kontrollerer aktivitetens niveauet i skjoldbruskkirtlen. Et højt TSH niveau indikerer en nedsat aktivitet i skjoldbruskkirtel, og det er princippet for denne Thyroid Test at spore det forhøjede TSH niveau med henblik på afsløring af hypothyroidisme. Thyroid testen er en hurtig immunologisk test til afsløring af forhøjet TSH og derfor hypothyroidisme ved brug af en nem og enkel blodprøve udtaget fra fingerspidisen.

FREMGANGSMÅDE

- 1) Vask dine hænder med sæbe og skyl efter med vand.
- 2) Åben posen, og udtag test-kassetten, nål-kassetten og pipetten. Smid anti-fugtposen ud.

3) Tryk den orange beskyttende hætte ind i nål-kassetten, indtil du hører et "KLIK", som antyder at nål-kassetten er aktiveret. - FIG. A

Vær påpasselig med ikke at trykke på udløseren.

4) Fjern den orange hætte ved at dreje den til venstre eller højre. - FIG. B

5) Rens spidsen af din pegefinger eller langemand med et stykke vat, fugtet med alkohol. Massér det yderste af fingeren, fra bunden af fingeren og ud til fingerspidsen, for at øge blodtilførslen.

6) Hold nål-kassetten med den åbne ende **stramt** ind mod den rensede finger.

Tryk på udløseren. - FIG. C

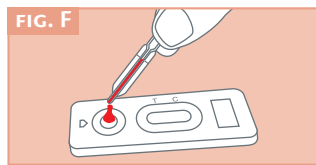
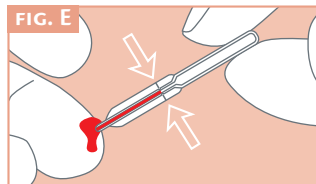
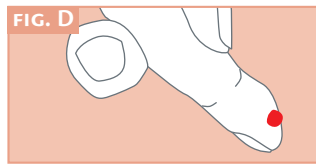
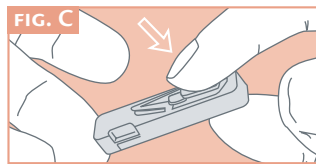
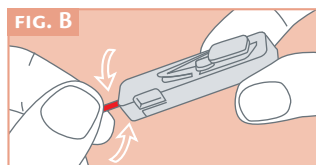
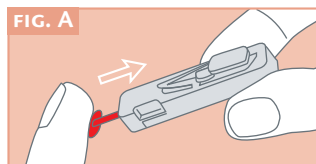
Nålen trækkes automatisk tilbage, og er sikker efter brug.

7) Hold hånden nedad og massér området der blev stukket, indtil du opnår en dråbe blod. Fig. D - FIG. D

8) Dyb pipetten i blodet **uden at trykke på den**. - FIG. E
Lad blodet løbe ind i pipetten, til det når den markerede linje.

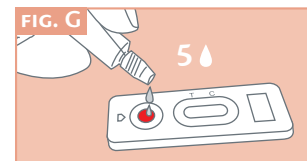
Hvis blodet ikke når helt op til linjen, massér da din finger igen, for at opnå mere blod. Forsøg så vidt muligt, at undgå luftbobler.

9) Påfør det pipette-indsamlede blod i prøvebrønden på testkassetten. - FIG. F



10) Vent indtil at blodet er fordelt i prøvebrønden. Ved brug af dråbeflasken, tilføj **5 dråber** fortynder på det samme område. - FIG. G

11) Vent **10 minutter**, og læs herefter resultatet.



LÆSNING AF RESULTATET

LÆS RESULTATET EFTER 10 MINUTTER.
LÆS IKKE RESULTATET EFTER 15 MINUTTER.

Intensiteten af stregerne farve har ikke nogen betydning for det opnåede resultat.

POSITIVT RESULTAT

To farvede streger vil forekomme i vinduet under T (test) og C (kontrol). Det kan forekomme at intensiteten af T-stregen er tydeligere end C-stregen.

Dette resultat betyder at TSH niveauet er højere end normen, og du bør kontakte din læge.



NEGATIVT RESULTAT

Der forekommer kun en streg under C (kontrol). Dette resultat indikerer at TSH niveauet er normalt.



UGYLDIGT RESULTAT

Der forekommer enten ingen streg, eller der forekommer en farvet streg under T (test), uden at der forekommer en streg under C (kontrol). I dette tilfælde, er det ikke muligt at tyde noget ud fra testen, og testen må derfor betragtes som ugyldig.

Det anbefales at testen tages om, med et nyt testsæt og en ny blodprøve.



F.A.Q. - SPØRGSMÅL OG SVAR

HVORDAN VIRKER TSH TESTEN?

Det thyroïd stimulerende TSH hormon (TSH) aktiverer skjoldbruskkirtlen. Et TSH niveau højere end $5\mu\text{U/mL}$, vil give et positivt testresultat, der indikerer at der højst sandsynligt er tale om nedsat funktion i skjoldbruskkirtlen (hypothyroidisme).

HVORNÅR SKAL TESTEN TAGES?

Hvis man har hypothyroidisme symptomer så som, træthed, depression, kuldegysninger,

øget vægt, tør hud, vedvarig forstoppelse og menstruations uregelmæssigheder, hos kvinder, anbefales det at tage thyroïd- TSH testen.

Thyroïd-TSH testen kan tages på alle tidspunkter af døgnet, dog skal thyroïd-TSH testen ikke udføres i tilfældet af hormonal skjoldbruskkirtel medicinsk behandling.

KAN RESULTATET VÆRE FORKERT?

Så længe fremgangsmåden er fulgt til punkt og prikke, er testen nøjagtig.

Resultatet kan imidlertid være unøjagtigt hvis thyroïd- TSH testen bliver våd inden testudførelsen eller hvis blodtilførslen til prøvebrønden ikke er tilstrækkelig, eller antallet af fortyndende dråber er mindre end 4 eller mere end 5.

Plastikpipetten gør det muligt at sikre, at der er indsamlet en tilstrækkelig mængde blod, ved at fylde den til den markerede linje.

HVORDAN SKAL RESULTATET FORSTÅS, HVIS DER ER FORSKEL PÅ FARVETYDELIGHEDEN AF STREGERNE?

Farveintensiteten har ikke nogen vigtig betydning for forståelsen af resultatet. Stregerne skal være homogene og klart tydelige. Testen skal anses som værende positiv lige meget hvilken farve intensitet teststregen har.

HVAD BETYDER STREGEN DER FREMKOMMER UNDER MÆRKET C (KONTROL)?

Når denne streg fremkommer, betyder det at testen er vellykket.

HVIS JEG LÆSER RESULTATET EFTER 15 MINUTTER, ER RESULTATET SÅ TROVÆRDIGT?

Nej. Resultatet skal læses efter 10 minutter efter tilførsel af den fortyndende væske. Resultatet er troværdigt op til 15 minutter.

HVAD SKAL JEG GØRE HVIS RESULTATET ER POSITIVT?

Hvis resultatet er positivt, betyder det at TSH niveauet i blodet er højere end normen ($5\mu\text{U/mL}$) og derfor bør du opsøge en læge og fremvise testresultatet. Lægen vil beslutte hvorvidt der skal foretages yderligere analyser.

HVAD SKAL JEG GØRE HVIS RESULTATET ER NEGATIVT?

Hvis resultatet er negativt, betyder det at TSH niveauet er lavere end $5\mu\text{U/mL}$ og ligger inden for normen. Hvis symptomerne foresætter, anbefales det at opsøge en læge.

SYMBOLER

In vitro diagnostisk udstyr

Læs instruktioner før brug

Opbevar mellem 14°C og 30°C

Udløbsdato (sidste dag i måneden)

Må ikke genbruges

List nummer

Lot nummer

Ansvarlig producent

Lancet: **STERILE** **R**